

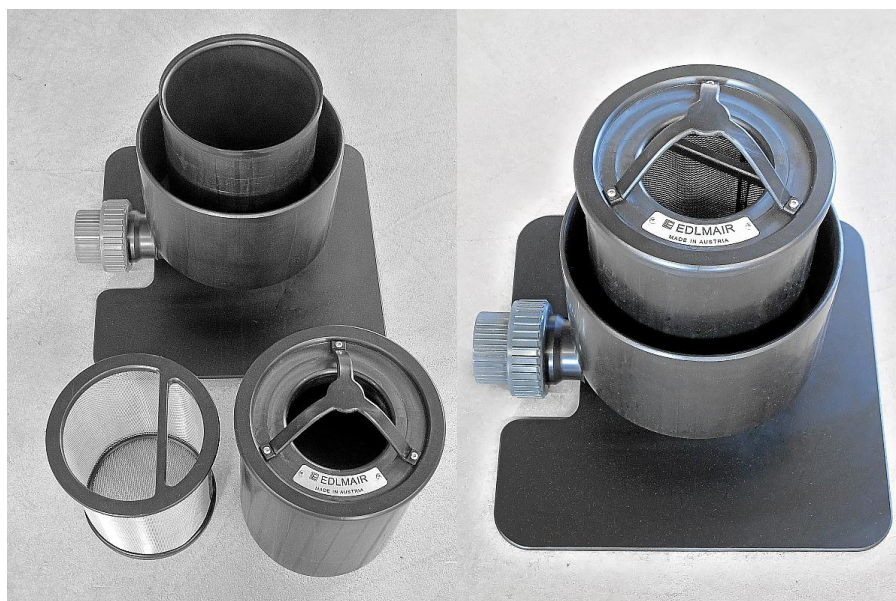


Bedienungs- und
Pflegeanleitung 03.2
RUNDSKIMMER ALLGEMEIN

Bedienungs- und Pflegeanleitung LE – Teich u. Naturpool- Technikmodule

(Dokumentation lt. ÖNORM L-1128)

RUNDSKIMMER für Endkunden



Wir begrüßen Sie herzlich als Besitzer eines LE-Teich und Naturpool- Technikmoduls. Unsere Produkte „**Made in Austria**“ entsprechen höchsten Qualitäts- und Technikansprüchen.

Damit sie dieses Qualitätsprodukt auch optimal bedienen und pflegen können, haben wir für Sie die vorliegende Anleitung erstellt.

Um eine langfristige Nutzung unserer Produkte gewähren zu können, bitten wir Sie die angeführten Bedienungs- u. Pflegemaßnahmen zu beachten.

In diesem Sinne wünschen wir Ihnen jahrelange Freude mit Ihrem, Schwimmteich, Naturpool oder Biotop.

Fa. Edlmair Kunststofftechnik GmbH

Inhaltsverzeichnis

1. EINLEITUNG	Seite 4
2. Produktdaten	
3. PFLEGEMAßNAHMEN	Seite 4
4. MITGELTENDE UNTERLAGEN	Seite 5
5. KONTAKTDATEN	Seite 5

1. Einleitung

Verwendungszweck:

Technische Information für den Einbau von LE-Rundskimmern.

2. Produktdaten

Sehen Sie dazu bitte das Dokument Produktbeschreibung ein, hier sind z.B. die Maße aber auch das empfohlene Einbauschema beschrieben.

3. Pflegemaßnahmen:

- Die vorhandenen Ausgleichsbohrungen (Bypass) ermöglichen eine Ansaugung der Pumpe auch bei sehr verlegtem Skimmersieb.(Schutz der Pumpe). Die Öffnungen sind auf Durchgängigkeit zu prüfen.



- Bei Skimmern mit Tierausstieg wird der Einsatz einer Zeitschaltuhr empfohlen. Diese sollte im ¼ Stundentakt die Pumpe kurzzeitig ausschalten. So ermögliche Sie allen angesaugten Tieren über den Tierausstieg das Verlassen des Skimmersiebes.
- Tägliche Kontrolle bzw. Reinigung des Skimmersiebes, je nach Gegebenheiten.
- Entnahme und frostfreie Überwinterung des Skimmersiebes und des Skimmerschwimmers.
- Regelmäßige Kontrolle der Bypassbohrungen auf Verstopfung.
- Tägliche Überprüfung des Skimmerinnenraumes auf ev. eingeschlossene Wassertiere, das Skimmersieb zum Schutz der Tiere bitte entleeren. Bei Vorhandensein eines Tierausstieges krabbeln die Tiere selbstständig aus dem Skimmersieb heraus.

4. Mitgeltende Unterlagen

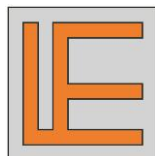
Produktbeschreibung Skimmer SKT 10, SK 10 oder Skimmer SKT 20, SK 20, oder SKT 30, SK 30

5. Kontaktdaten

Falls Probleme oder Fragen in der Benutzung Ihres LE Teichtechnikmoduls auftauchen, wenden Sie sich jederzeit an:

Ihren Händler

EDLMAIR Kunststofftechnik GmbH
Linzer Straße 44
4501 Neuhofen



www.edlmair.at
E-Mail: office@edlmair.at
Tel. 07227 / 478414

EDLMAIR Reinigungssysteme siehe unter: www.edltrein.com